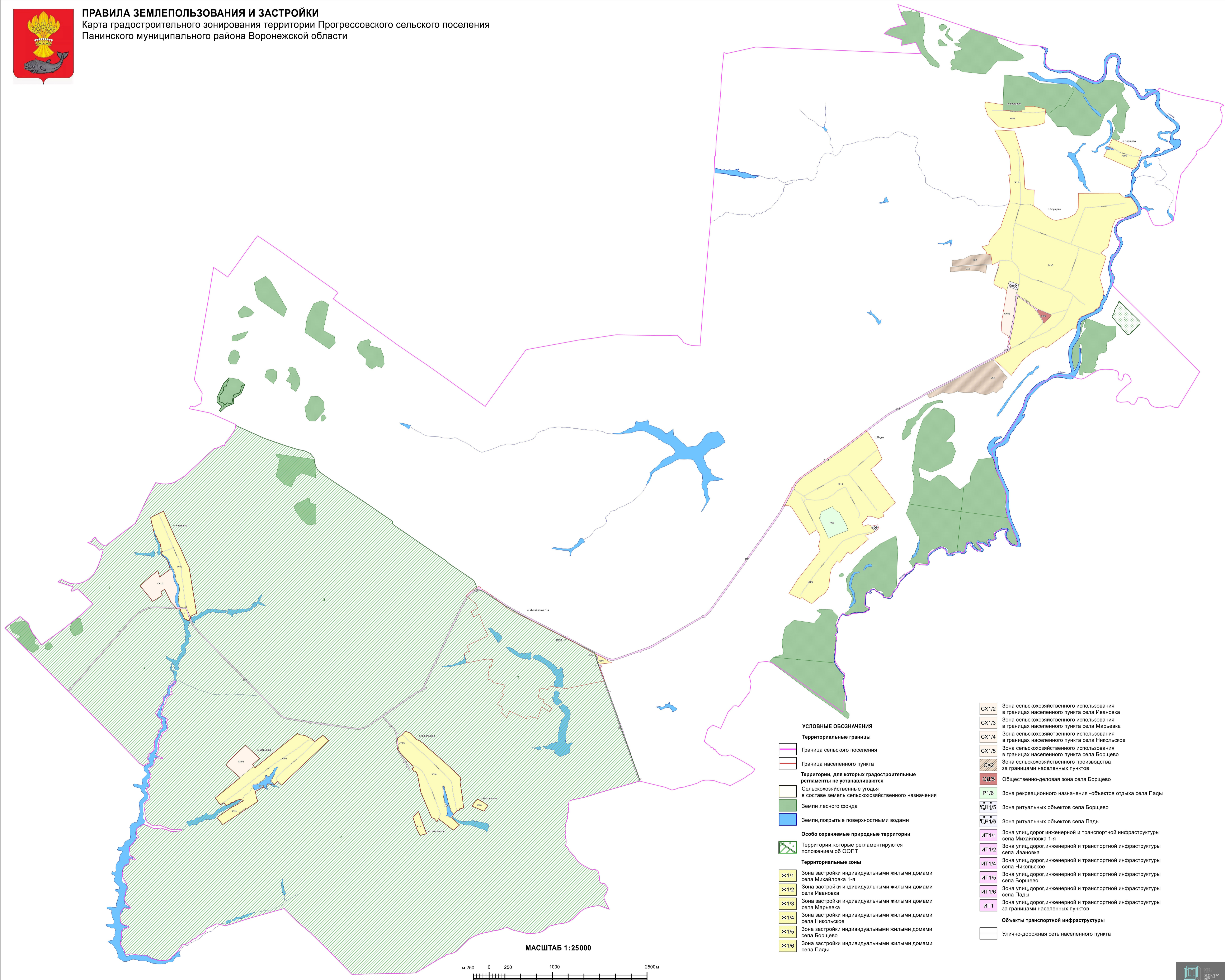




ПРАВИЛА ЗЕМЛЕПОЛЬЗОВАНИЯ И ЗАСТРОЙКИ
Карта градостроительного зонирования территории Прогрессовского сельского поселения
Панинского муниципального района Воронежской области



УСЛОВНЫЕ ОБОЗНАЧЕНИЯ

- Территориальные границы**
- Граница сельского поселения
 - Граница населенного пункта
- Территории, для которых градостроительные регламенты не устанавливаются**
- Сельскохозяйственные угодья в составе земель сельскохозяйственного назначения
 - Земли лесного фонда
 - Земли, покрытые поверхностными водами
- Особо охраняемые природные территории**
- Территории, которые регламентируются положением об ООПТ
- Территориальные зоны**
- Ж1/1 Зона застройки индивидуальными жилыми домами села Михайловка 1-я
 - Ж1/2 Зона застройки индивидуальными жилыми домами села Ивановка
 - Ж1/3 Зона застройки индивидуальными жилыми домами села Марьевка
 - Ж1/4 Зона застройки индивидуальными жилыми домами села Никольское
 - Ж1/5 Зона застройки индивидуальными жилыми домами села Борщево
 - Ж1/6 Зона застройки индивидуальными жилыми домами села Пады

- СХ1/2 Зона сельскохозяйственного использования в границах населенного пункта села Ивановка
 - СХ1/3 Зона сельскохозяйственного использования в границах населенного пункта села Марьевка
 - СХ1/4 Зона сельскохозяйственного использования в границах населенного пункта села Никольское
 - СХ1/5 Зона сельскохозяйственного использования в границах населенного пункта села Борщево
 - СХ2 Зона сельскохозяйственного производства за границами населенных пунктов
 - ОД/5 Общественно-деловая зона села Борщево
 - Р1/6 Зона рекреационного назначения - объектов отдыха села Пады
 - ИТ1/5 Зона ритуальных объектов села Борщево
 - ИТ1/6 Зона ритуальных объектов села Пады
 - ИТ1/1 Зона улиц, дорог, инженерной и транспортной инфраструктуры села Михайловка 1-я
 - ИТ1/2 Зона улиц, дорог, инженерной и транспортной инфраструктуры села Ивановка
 - ИТ1/4 Зона улиц, дорог, инженерной и транспортной инфраструктуры села Никольское
 - ИТ1/5 Зона улиц, дорог, инженерной и транспортной инфраструктуры села Борщево
 - ИТ1/6 Зона улиц, дорог, инженерной и транспортной инфраструктуры села Пады
 - ИТ1 Зона улиц, дорог, инженерной и транспортной инфраструктуры за границами населенных пунктов
- Объекты транспортной инфраструктуры**
- Улично-дорожная сеть населенного пункта

МАСШТАБ 1:25000

